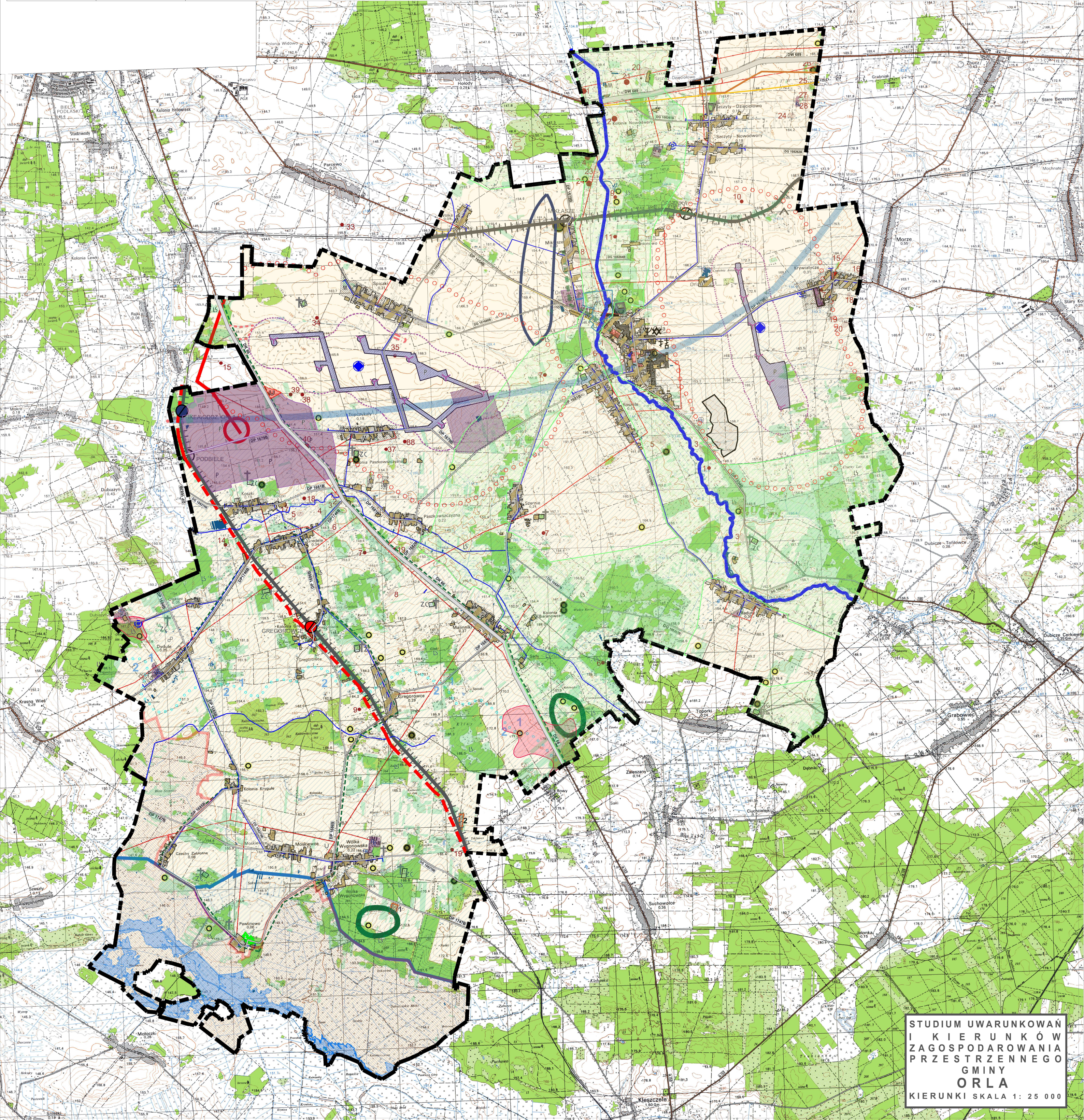


KIERUNKI PRZEZNACZENIA, ROZWOJU ORAZ ZMIAN W STRUKTURZE FUNKCYJONALNO-PRZESTRZENNEJ GMINY ORLA		
ISTNIEJĄCE TERENY ZAGOSPODAROWANIA (ZABUDOWANE, TERENY ZE WSKAZANYM PRZEZNACZENIEM OKREŚLONYM W MPZP, DO KONTYNUACJI I UZUPLENIEŃ ORAZ PRZEDSIĄDZTAŃ W RAMACH WSKAZANEJ FUNKCJI).	TERENY PRZEKAZANIA I ROZWOJU ZABUDOWY WYZNACZONE W STUDIUM W RAMACH WSKAZANEJ STREFY.	
<div>STREFA</div> <div>OSADNICZA</div>	<div>STREFA</div> <div>EKOLOGICZNA</div>	<div>STREFA</div> <div>AKTYWIZACJI GOSPODARCZEJ</div>
<div><div><div></div></div><div><div></div></div></div>	<div><div><div></div></div><div><div></div></div></div>	<div><div><div></div></div><div><div></div></div></div>
<div>STREFA</div> <div>ROLNICZA</div>	<div>STREFA</div> <div>GÓRNIC TWO</div>	<div>STREFA</div> <div>ZIELENI URZĄDZONEJ</div>
<div><div><div></div></div><div><div></div></div></div>	<div><div><div></div></div><div><div></div></div></div>	<div><div><div></div></div><div><div></div></div></div>
<div>STREFA</div> <div>WÓD POWIERZCHNIOWYCH</div>	<div>STREFA</div> <div>ZŁOŻA KRUSZYWA NATURALNEGO</div>	<div>STREFA</div> <div>LA SÓW</div>
<div><div><div></div></div><div><div></div></div></div>	<div><div><div></div></div><div><div></div></div></div>	<div><div><div></div></div><div><div></div></div></div>

STUDIU M UWARUNKOWAŃ I KIERUNKÓW ZAGOSPODAROWANIA PRZESTRZENNEGO GMINY ORLA			
KIERUNKI		SKALA 1: 25 000	
OCHRONA DZIEDZICTWA KULTUROWEGO I ZABYTKÓW		KIERUNKI ROZWOJU ODNAWIALNYCH ŹRÓDEŁ ENERGII	
<div>STANOWISKA ARCHEOLOGICZNE</div> <div>REJESTROWE ZABYTKI NIEMUCHOME</div> <div>ZESPOŁY DWORSKO-OGRODOWE</div> <div>OBIEKTY INŻYNIERSKIE (SŁUZY, PRZEPUSTY, WIEŻE)</div> <div>ZESPOŁY CERKWI</div> <div>CERKWIE</div> <div>BOŻNICE I DOMY TALMUCKIE</div>		<div>TERENY INSTALACJI ENERGII ODNAWIALNEJ OZE</div> <div>FARMA WIAŁTROWA</div> <div>STREFA OCHRONNA ZWIĄZANA Z OGRANICZENIEM ZAGOSPODAROWANIA TERENU - 100M OD W. W.</div> <div>STREFA OCHRONNA ZWIĄZANA Z OGRANICZENIEM ZAGOSPODAROWANIA TERENU - 1500M OD TURBINY</div> <div>ISTNIEJĄCA ELEKTROWNIA WIAŁTROWA PODŁĄCZONA DO SN</div> <div>TURBINA WIAŁTROWA</div>	
KIERUNKI ROZWOJU SYSTEMU INFRASTRUKTURY TECHNICZNEJ		PODSTAWOWY UKŁAD KOMUNIKACYJNY	
<div>OCZYSZCZALNIE ŚCIEKÓW</div> <div>UJĘCIA WODY</div> <div>WODOCIAGI</div> <div>ŚWIATŁOWÓD SIECI SZEROKOPASOWEJ POLSKI WŚCHODNIEJ GAZOCIĄG</div> <div>LINIA WYSOKIEGO NAPIĘCIA 110KV</div> <div>LINIA ŚREDNIEGO NAPIĘCIA 15KV</div> <div>PROJEKTOWANA LINIA WYSOKIEGO NAPIĘCIA 110KV</div> <div>STACJA ELEKTROENERGETYCZNA REZ 110/15 KV - ORLA</div> <div>GAZOCIĄG</div> <div>SIEĆ DYSTRYBUCYJNA TON CIEPŁE - ŚR. BIELSK PODLASKI</div>		<div>DK 65</div> <div>DW 889</div> <div>DP 1654B</div> <div>DO 1654B</div> <div>PODBIELE</div> <div>IKEA ODDZ. ORLA</div> <div>GREGOROWCE</div> <div>PROJEKTOWANA LINIA WYSOKIEGO NAPIĘCIA 110KV</div> <div>GAZOCIĄG</div> <div>SIEĆ DYSTRYBUCYJNA TON CIEPŁE - ŚR. BIELSK PODLASKI</div>	
TERENY GÓRNICZE - WÓŁKA WYGONÓWSKA		DROGI KRAJOWE	
TERENY GÓRNICZE - GREGOROWCE		DROGI WOJEWÓDZKIE	
OBIEKTY HYDROLOGICZNE		DROGI POWIATOWE	
OTWORY WIERTNICZE		DROGI GMINNE	
UDOKUMENTOWANE ZŁOŻA SUROWCÓW (ŁASYCH CERAMIKI BUDOWLANEJ)		LINIE KOLEJOWE EKSPLOATOWANE	
REJONY PERSPEKTYWICZNE WYSTĘPOWANIA SUROWCÓW (ŁASYCH CERAMIKI BUDOWLANEJ)		PUNKTY EKSPLOATACYJNE W RUCHU PASAŻERSKIM	
REJONY PERSPEKTYWICZNE WYSTĘPOWANIA PIASKÓW ZE ZWIĘZEM		PUNKTY EKSPLOATACYJNE W RUCHU TOWAROWYM	
PUNKTY POWIERZCHNIOWEJ EKSPLOATACJI KOPALIN		STACJE KOLEJOWE	
WYROBISKA PRZEZNACZONE DO REKULTYWACJI		SZLAKI TURYSTYCZNE - WIEŻKI RÓWNE	
OBSZARY PROGNOSTYCZNE I PERSPEKTYWICZNE			



STUDIU M UWARUNKOWAŃ I KIERUNKÓW ZAGOSPODAROWANIA PRZESTRZENNEGO GMINY ORLA
KIERUNKI SKALA 1: 25 000