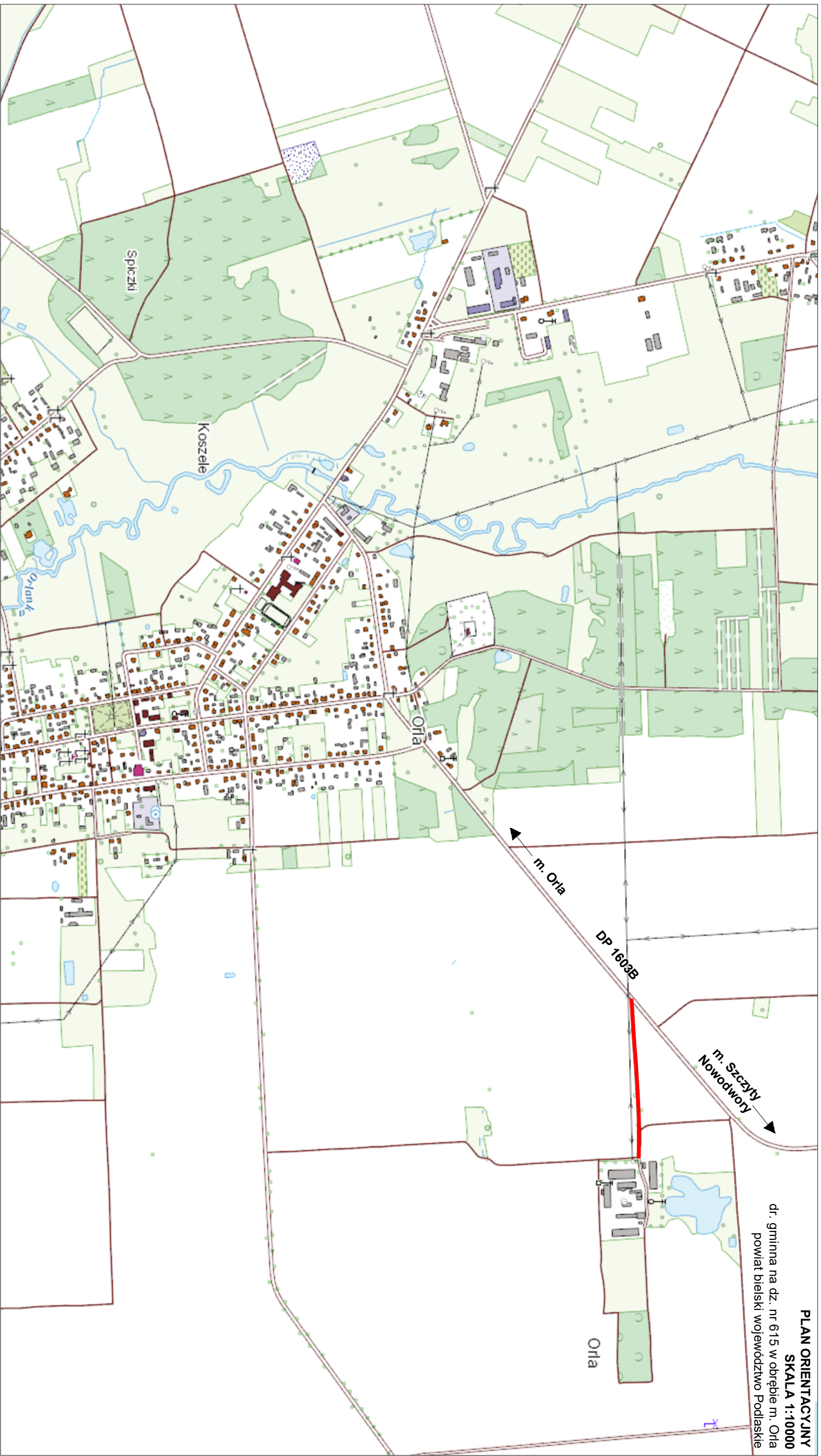



PLAN ORIENTACYJNY
SKALA 1:10000

dr. gminna na dz. nr 615 w obrębie m. Orla
powiat bielski województwo Podlaskie



Legenda:
 - zakres opracowania pas drogowy drogi gminnej obr. m. Orla

<p>JEDNOSTKA PROJEKCYJNA:</p>  <p>MAPI PROJEKT Biuo Projektów i Realizacji Inwestycji ul. Ks. I. Wierobiega 2 17-200 Hajnówka</p>		<p>Nr gminny: 1</p>	
<p>NAZWA ZADANIA: Budowa części drogi gminnej (działka nr geod. 615) w obrębie miejscowości Orla gmina Orla powiat bielski województwo podlaskie</p>		<p>PLAN ORIENTACYJNY</p>	
<p>INWESTOR: Gmina Orla ul. Mickiewicza 5, 17-106 Orla Podlasie</p>		<p>BRANŻA: DROGOWA</p>	
<p>PROJEKTANT: mgr inż. Marek Andrzej Lisowski ul. Wierobiega 2, Hajnówka</p>		<p>SKALA: 1:10000</p>	
		<p>DATA: Sierpień 2020 r.</p>	